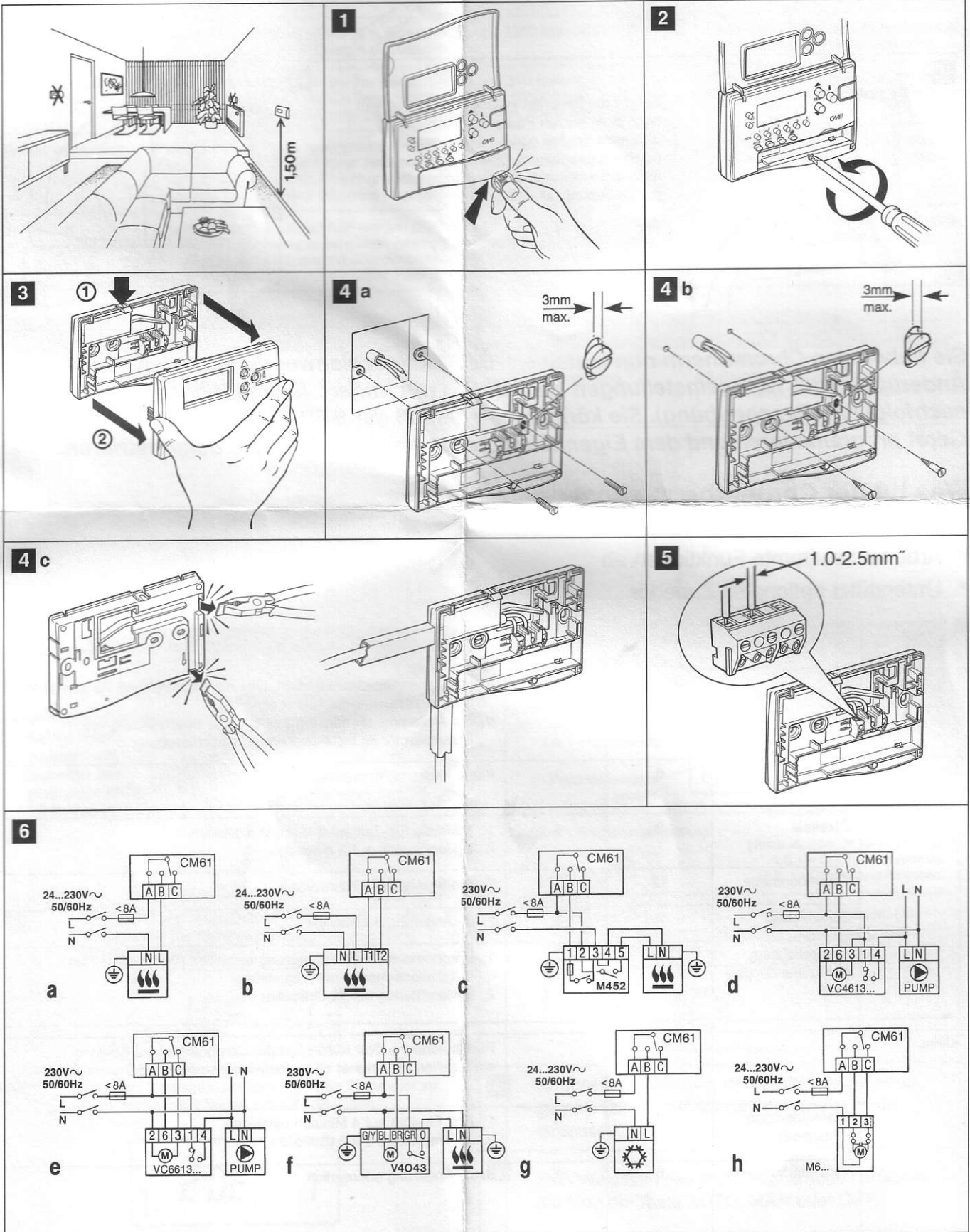
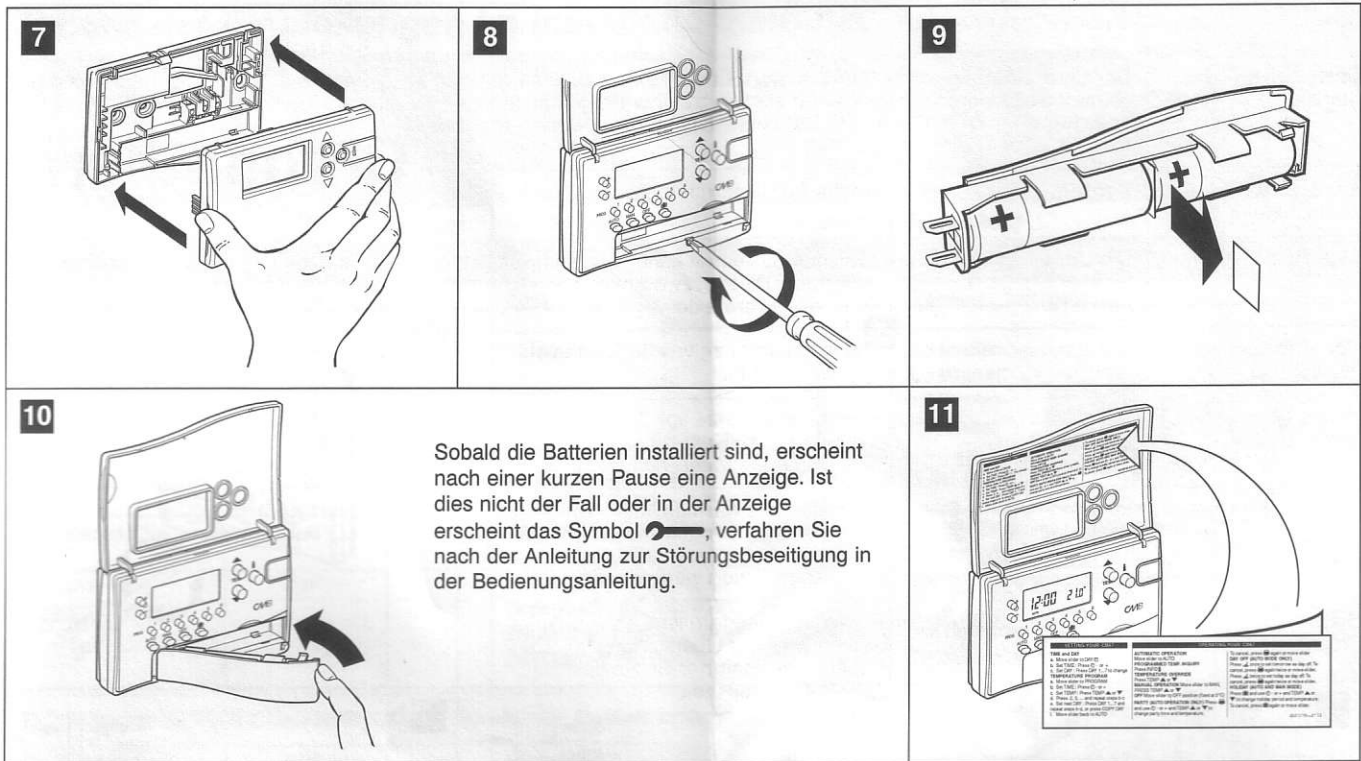



CM61 Chronotherm

Installation





Sobald die Batterien installiert sind, erscheint nach einer kurzen Pause eine Anzeige. Ist dies nicht der Fall oder in der Anzeige erscheint das Symbol , verfahren Sie nach der Anleitung zur Störungsbeseitigung in der Bedienungsanleitung.

Sie haben den Chronotherm nun installiert. Bei Gaskesselanwendungen sind keine Änderungen der Werkseinstellungen erforderlich (für andere Anwendungen siehe nachfolgende Beschreibung). Sie können nun gemäß der BEDIENUNGSANLEITUNG das Gerät programmieren und dem Eigenheimbesitzer die Betriebsweise demonstrieren.

Was tut der Chronotherm sonst noch?

- Deckt bestimmte Anwendungen ab
- Arbeitet bestimmte Funktionen ab
- Unterstützt optionales Zubehör

Anwendung	Einstellung		Was ist zu ändern?	
	Zyklen/ Stunde	Minimale Ein-Zeit [min.]		
			Anmerkung: a. Um Zyklen/Stunde zu ändern, bitte die Beschreibung Parameter #9 im Installationsmodus nachlesen. b. Zur Änderung der min. Ein-Zeit bitte die Beschreibung von Parameter #2 im Installationsmodus nachlesen.	
Heizung	Gaskessel (<30KW)	6	1	Keine Änderung erforderlich
	Ölkessel	3	4	1. Minimale Ein-Zeit auf 4 Minuten einstellen 2. Zyklen/Stunde auf 3 einstellen
	Thermoantriebe	12	1	Zyklen/Stunde auf 12 einstellen
	Zonenventile	6	1	Keine Änderung erforderlich
	Elektroheizung (für Anwendungen <8A)	12	1	1. Chronotherm für Elektroheizung einstellen (Parameter #7 im Installationsmodus auf 1 einstellen) 2. Zyklen/Stunde auf 12 einstellen
Klima				Für Anwendung "Nur Kühlen" ist der Chronotherm auf Kühlung einzustellen (Parameter #6 im Installationsmodus auf 0 einstellen)
	Wärmepumpen/ Klimagerät	3	4	1. Min. Ein-Zeit auf 4 Minuten einstellen. 2. Zyklen/Stunde auf 3 einstellen.
	Ventilatorconvекtor	6	1	Keine Änderung erforderlich