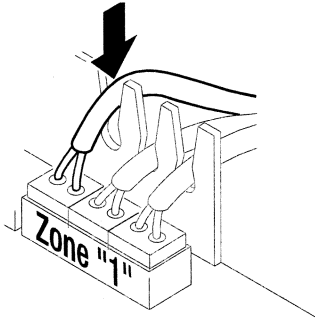


## HCE



Alle thermischen Stellantriebe können zeitsparend mit den werkseitig vormontierten Steckern direkt am Etagenregler angeschlossen werden.

Es dürfen nur original thermische Stellantriebe, Fabrikat: CENTRA, Typ H 200-AO oder H 200-AG angeschlossen werden.

### Zulässige Kabellängen (Antriebe)

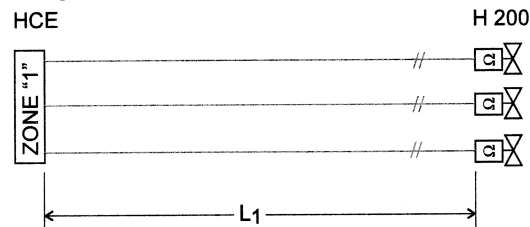
Die zulässigen Kabellängen ergeben sich aus dem  
 - eingesetzten Kabelquerschnitt  
 und  
 - der Anzahl von Antrieben, die an einem Versorgungskabel angeschlossen sind.

Zulässige Kabellängen	L1	L2	L3
Anzahl der Stellantriebe pro Kabel	1 Stk.	2 Stk.	3 Stk.
<b>Kabelquerschnitt: 1,5 mm<sup>2</sup></b>	150 m	70 m	50 m
<b>1,0 mm<sup>2</sup></b>	100 m	40 m	30 m
<b>0,75 mm<sup>2</sup></b>	70 m	30 m	20 m
<b>0,5 mm<sup>2</sup></b>	50 m	20 m	10 m

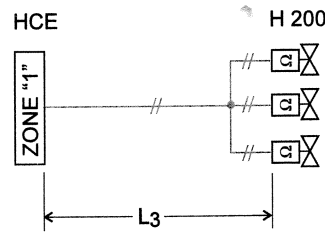
#### Hinweis:

Pro Reglerzone sind max. 3 Stellantriebe zulässig, insgesamt jedoch max. 10 Stellantriebe pro Etagenregler HCE

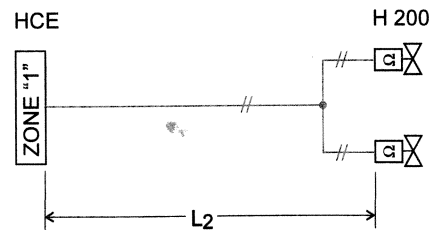
#### Beispiele:



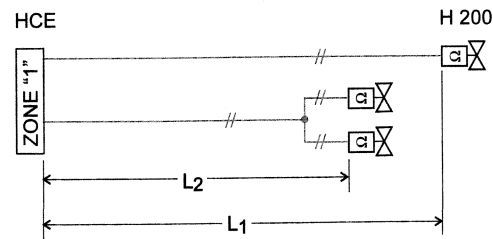
Ein Stellantrieb H 200 an einem Versorgungskabel. Es gilt die maximal zulässige Kabellänge **L1**.



Drei Stellantriebe H 200 an einem Versorgungskabel. Es gilt die maximal zulässige Kabellänge **L3**.



Zwei Stellantriebe H 200 an einem Versorgungskabel. Es gilt die maximal zulässige Kabellänge **L2**.

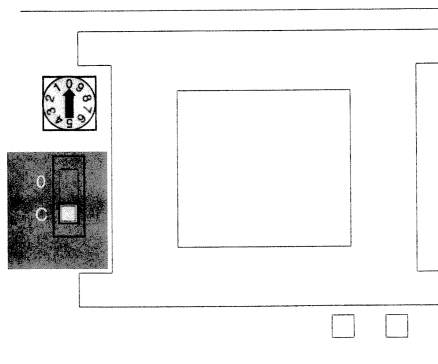


Zwei bzw. ein Stellantrieb H 200 an einem Versorgungskabel. Es gilt die maximal zulässige Kabellänge **L2** bzw. **L1**.

**Kombinationen sind möglich!**

Schalter für Regelparameter (siehe Montageanleitung)

Schalter für Stellantriebe



Am Etagenregler können entweder thermische Stellantriebe der Funktionsweise

stromlos offen, Typ H 200-AO, 24 V AC oder

stromlos geschlossen, Typ H 200-AG, 24 V AC

angeschlossen werden. Ein Mix ist nicht möglich.

Mit Hilfe des Schalters für Stellantriebe, siehe Abbildung, können alle Regelzonen des Etagenreglers gemeinsam, auf eine der beiden Funktionsweisen eingestellt werden.

Werkzeinstellung: stromlos geschlossen, Schalterstellung „C“  
 alternativ: stromlos offen, Schalterstellung „O“