

CENTRATHERM CK-R

Luftheizung mit Raumtemperatur-Regelung Kaskade Raum-Zuluft

Anwendung

Wenn bei Luftheizungen eine Mindest-Zulufttemperatur verlangt ist, um Zugerscheinungen zu vermeiden. In Versammlungsräumen, Gaststätten, Turnhallen, bei reinem AL/FL-Betrieb (bei UL-Betrieb max. 5-facher Luftwechsel). Geeignet als alleiniges Heizsystem oder in Kombination mit einer witterungsgeführten statischen Heizung.

Merkmale

Elektronische Raumtemperatur-Regelung mit Dreipunkt-Ausgang, Zuluft-Kaskade mit Minimalbegrenzung (LF 20).

Technische Daten

Comfort-Kompakt-Regelgerät. Einsteck-Schaltuhr möglich. Kontrolllampen für wärmer und kälter. Funk-Entstörschaltung für CENTRA-Stellglieder. Charakteristik der Regelungseinrichtung: P/PI.

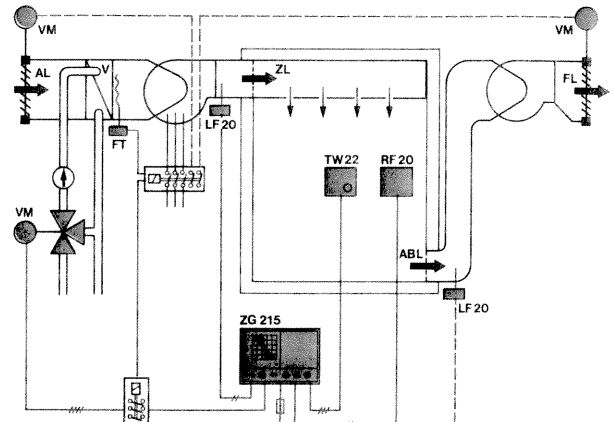
Einstellungen

Proportionalbereich, Arbeitspunkt, Absenkung, Empfindlichkeit, Min.-Begrenzung Zuluft, Betriebsartenschalter mit 4 Stellungen.

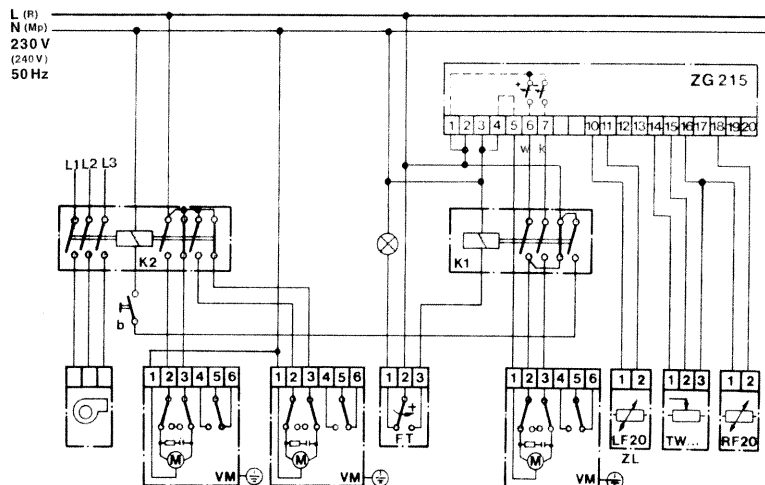
Ausführliche Beschreibung des ZG 215 auf Seite K3.30.

Technische Daten des Reglers siehe Tabelle auf Seite K3.6.

Einregulierung Seite K3.36...K3.37.



Elektrischer Anschluß



Hinweis

An Potentiometer P6 – unter der Schaltuhr angebracht, siehe Seite K3.30 – läßt sich die gewünschte Mindest-Zulufttemperatur in °C einstellen. Skala von 0...70. Einstell-Empfehlung: Minimalbegrenzung etwa auf Raumtemperatur-Sollwert stellen. Bei zu hoher Einstellung würde die eigentliche Regelung der Raumtemperatur zu stark beeinträchtigt.

Regelanlagen (Geräteaufwand)

Regelanlagen (Geräteaufwand)		Typ
Regler und Zubehör	Comfort-Kompakt-Regelgerät mit Minimalbegrenzung	ZG 215
	Haltebügel für Schalttafel-Fronteinbau des Regelgerätes	ER 6
Automatische Absenkung	Quarzschtuhr, Wechselsch. Tages-/Wochenprogr., Gangres.	SU 53-54
	Digital-Schtuhr, Wochenprogramm, Gangreserve	SUD 54
Fühler	Raumtemperaturfühler	RF 20 A
	2 Duo-Raumtemperaturfühler Kanaltemperaturfühler (Abluft)	DRF 20 A LF 20
	Anschlußdose bei 4 Fühlern RF 20 oder LF 20	AD 12
Sollwertsteller (Wandaufbau)	Temperaturwähler, Einstellbereich 0 ... 30°C	TW 22 A
	Temperaturwähler, Einstellbereich 20 ... 70°C	TW 23 A
Sollwertsteller (Schalttafeleinb.)	Temperaturwähler (Schalttafeleinbau), Bereich 0 ... 30°C	TW 22 S
	Temperaturwähler (Schalttafeleinbau), Bereich 20 ... 70°C	TW 23 S
Rückführung	Kanaltemperaturfühler auch für Minimalbegrenzung der Zulufttemperatur	LF 20
Stellantriebe	Stellantriebe und Armaturen siehe Preisliste	
Frostschutz-Schaltung	Frostschutzthermostat, Kapillare 6 m	FT 015
	Beutel mit 5 Halterungen dazu	H 5
	Schalterschütze, Relais usw. – bauseits!	

Einregulierung (Richtwerte)

- A = 10
- B = 30
- C = 0, oder Absenkung nach Bedarf
- P1 = 5
- S = auto
- S1 = H
- S2 = 2
- P6 = 20
- P8 = 0

Die genannten Werte gelten für eine max. Zulufttemperatur von ca. 40°C

Druckschriften:

- Montage-Anleitung L 460
- Bedienungs-Anleitung L 464