



Windfühler

HWS 40

Montage

Home**tronic** 

Inhalt

Inhalt	1
Anwendung	2
Montage	3
Verdrahtung	5
Schwellwert der Windgeschwindigkeit ändern	7
Technische Daten	10
Hilfe im Problemfall	11

Anwendung

Der Windfühler HWS 40 ist Teil des Hometronic Systems und schützt motorbetriebene Markisen vor Sturmschäden. Mit einem Flügelrad wird die Windgeschwindigkeit an der Außenwand eines Gebäudes ermittelt. Das Flügelrad wird mit dem Rohrmotor der Markise und dem Rollladen Modul HA 30 fest verdrahtet.

Überschreitet die Windgeschwindigkeit am Flügelrad den eingestellten Schwellwert, fährt die Markise sofort ein. Ein Ausfahren der Markise ist erst wieder möglich, nachdem die Windgeschwindigkeit 16 Minuten den Schwellwert nicht überschritten hat.

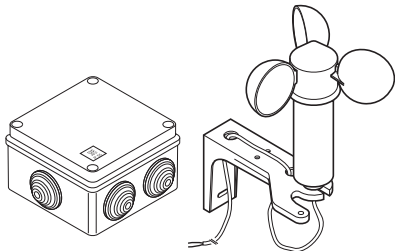
Lieferumfang

Flügelrad

Elektronikbox

Anschluss-Kabel

Befestigungsmaterial



Montage



Gefahr!

Lebensgefahr durch Stromschlag!

Bei der Verkabelung des Moduls liegen elektrische Kontakte mit Netzspannung frei. Die Berührung eines stromführenden Kontakts führt zu lebensgefährlichen Verletzungen.

- ▶ Alle Arbeiten nur von autorisiertem Fachpersonal ausführen lassen.
- ▶ Bei allen Arbeiten am Modul entsprechende Sicherung stromlos schalten.

Wahl des Montageorts

Bei der Wahl des Montageorts für das Flügelrad und die Elektronikbox darauf achten, dass ...

- die Windverhältnisse am Flügelrad denen an der zugeordneten Markise entsprechen
- die Elektronikbox nicht direkter Sonneneinstrahlung ausgesetzt ist
- das mitgelieferte Verbindungskabel nicht verlängert werden darf.

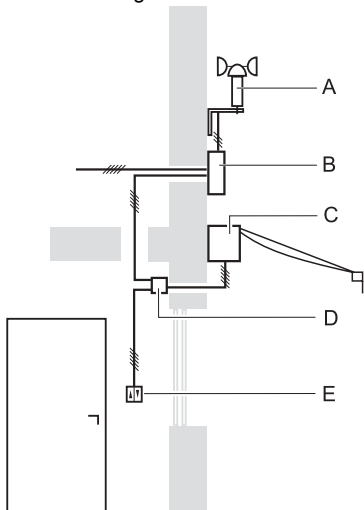
Übersicht

Zur Montage werden folgende Bauteile benötigt:

- A Flügelrad
- B Elektronikbox
- C motorbetriebene Markise
- D Rollladen Modul HA 30
- E Taster zur manuellen Bedienung

Anschlusskabel und Befestigungsmaterial

- ▶ Montageort für jedes Bauteil wählen.
- ▶ Markise, Taster und Rollladen Modul HA 30 montieren, wie in der jeweiligen Bedienungsanleitung beschrieben.



Verdrahtung

- ▶ Elektronikbox öffnen und am Montageort befestigen.
Siehe Abmessungen Seite 10.
- ▶ Flügelrad am Montageort befestigen.
- ▶ Entsprechende Sicherungen stromlos schalten

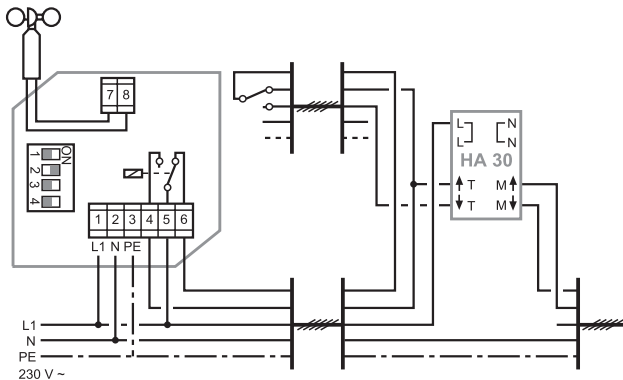


Bauteile werden bei vertauschten Phasen oder Nichtbeachten der örtlichen Erdungsvorschriften beschädigt.

Achtung!

- ▶ Auf Phasengleichheit bei den verwendeten Bauteilen achten.
- ▶ Die örtlichen Erdungsvorschriften beachten.
- ▶ Flügelrad, Elektronikbox, Motor, Taster und Rollladen Modul HA 30 gemäß Verdrahtungs-Schema auf Seite 6 verdrahten.
- ▶ Elektronikbox schließen.
- ▶ Sicherung wieder einlegen.

Verdrahtungs-Schema



Schwellwert der Windgeschwindigkeit ändern



Markise oder Rollladen wird bei starkem Wind beschädigt.

Achtung!

- ▶ Voreingestellten Schwellwert nur von autorisiertem Fachpersonal ändern lassen.
- ▶ Entsprechende Sicherung stromlos schalten.
- ▶ Elektronikbox öffnen.
- ▶ Windgeschwindigkeit, bei der die Markise einfahren soll, an den DIP-Schaltern in der Elektronikbox gemäß Tabelle auf Seite 8 einstellen.
- ▶ Elektronikbox schließen.
- ▶ Sicherungen wieder einlegen.

Tabelle DIP-Schalter

1	2	3	4	m/s	km/h	Wind- stärke	Bezeichnung
OFF	OFF	OFF	OFF	3	10,8	2	schwacher Wind
OFF	OFF	OFF	ON	5	18	3	schwacher Wind
OFF	OFF	ON	OFF	6	21,6	4	mäßiger Wind
OFF	OFF	ON	ON	7	25,2	4	mäßiger Wind
OFF	ON	OFF	OFF	8	28,8	5	frischer Wind
OFF	ON	OFF	ON	9	32,4	5	frischer Wind
OFF	ON	ON	OFF	10	36	5	frischer Wind
OFF	ON	ON	ON	11	39,6	6	frischer Wind
ON	OFF	OFF	OFF	12	43,2	6	starker Wind
ON	OFF	OFF	ON	13	46,8	6	starker Wind
ON	OFF	ON	OFF	14	50,4	7	starker Wind
ON	OFF	ON	ON	15	54	7	starker Wind
ON	ON	OFF	OFF	16	57,6	7	starker Wind
ON	ON	OFF	ON	17	61,2	7	starker Wind
ON	ON	ON	OFF	18	64,8	8	Sturm
ON	ON	ON	ON	20	72	8	Sturm



Die Werkseinstellung der Windgeschwindigkeit beträgt 8 m/s.

Hinweise für den Installateur

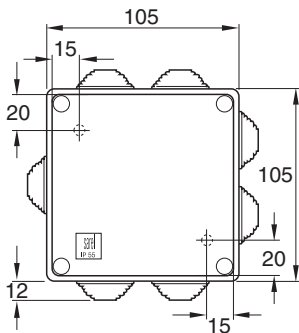
Nach abgeschlossener Montage und Inbetriebnahme kann dem Kunden das Hometronic System übergeben werden:

- ▶ Machen Sie den Kunden mit der grundlegenden Bedienung des Hometronic Managers vertraut.
- ▶ Erläutern Sie die Bedienung der Komponenten vor Ort.
- ▶ Erläutern Sie auch die Möglichkeiten der manuellen Bedienung der Komponenten.
- ▶ Weisen Sie gegebenenfalls auf besondere Anwendungen und Ausbaumöglichkeiten der jeweiligen Kundeninstallation des Hometronic-Systems hin.

Technische Daten

Betriebsspannung	230 V AC, 50 Hz
Betriebstemperatur	0...50 °C
Eigenverbrauch	ca. 2 W
Schaltleistung	230 V AC, 50 Hz, 5 A

Abmessungen der Elektronikbox



Hilfe im Problemfall

Problem	Ursache	Lösung
Keine Steuerung der Markise möglich	Windfühler misst hohe Windgeschwindigkeit	<ul style="list-style-type: none"> ▶ warten, bis der starke Wind nachlässt ▶ evtl. den Schwellwert anpassen
	Kabelbruch oder Kurzschluss	▶ Kabel auf Beschädigungen prüfen
	fehlerhafte Verdrahtung	▶ Verdrahtung kontrollieren
Markise fährt bei hohen Windgeschwindigkeiten nicht ein	Kabelbruch oder Kurzschluss	▶ Kabel auf Beschädigungen prüfen
	Schwellwert zu hoch eingestellt	▶ Schwellwert anpassen



www.hometronic.de

Honeywell AG

Böblinger Straße 17
D – 71101 Schönaich
Tel. (07031) 637-300

Änderungen vorbehalten

Unternehmen zertifiziert nach

DIN EN ISO
9001/14001

Dieses Dokument ist für das beiliegende Produkt maßgeblich und ersetzt alle früheren Publikationen.